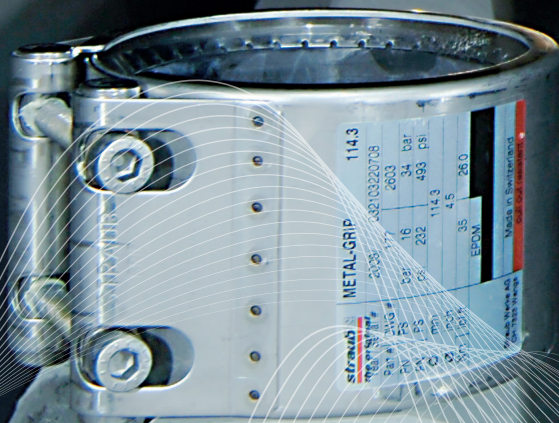


STRAUB RÖRKOPPLINGAR

ORIGINALET



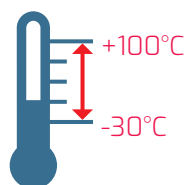
STRAUB Kopplingar du kan lita på



Arbetsstryck
upp till

67
bar

Temperaturområde



☆

STRAUB-METAL-GRIP

Dragsäker rörkoppling för alla typer
av metallrör

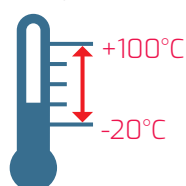
Diameter 30.0 till 609.6 mm



Arbetsstryck
upp till

46
bar

Temperaturområde



☆☆

STRAUB-GRIP-L

Dragsäker rörkoppling för alla typer
av metallrör

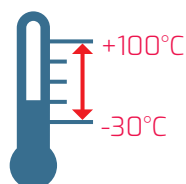
Diameter 26.9 till 711.2 mm



Arbetsstryck
upp till

67
bar

Temperaturområde



☆

STRAUB-METAL-GRIP FF

För applikationer som kräver
brandsäkra kopplingar

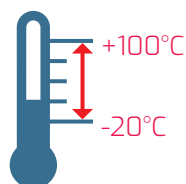
Diameter 30.0 till 457.2 mm



Arbetsstryck
upp till

46
bar

Temperaturområde



☆☆

STRAUB-GRIP-L FF

För applikationer som kräver
brandsäkra kopplingar

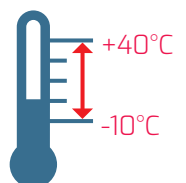
Diameter 26.9 till 406.4 mm



Arbetsstryck
upp till

6
bar

Temperaturområde

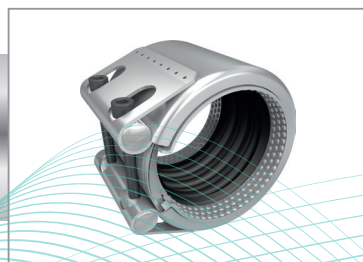


STRAUB-ECO-GRIP

Ekonomisk, dragsäker koppling för
metallrör. Används i applikationer med

lägre tryck och temperaturer

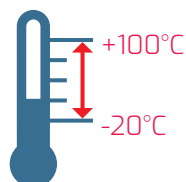
Diameter 26.9 till 210.0 mm



Arbetsstryck
upp till

16
bar

Temperaturområde



STRAUB-PLAST-GRIP

Dragsäker koppling för plaströr

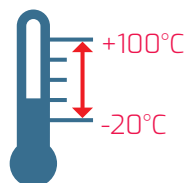
Diameter 40.0 till 160.0 mm



Arbetsstryck
upp till

16
bar

Temperaturområde



STRAUB-COMBI-GRIP

Dragsäker koppling för övergång mellan
plast- och metallrör

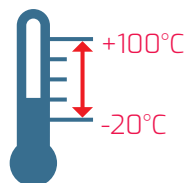
Diameter 38.0/40.0 till 159.0/160.0 mm



Arbetsstryck
upp till

25
bar

Temperaturområde



STRAUB-FLEX 1L

Axiellt flexibel koppling för rör i alla
material

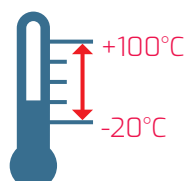
Diameter 48.3 till 168.3 mm



Arbetsstryck
upp till

25
bar

Temperaturområde



STRAUB-FLEX 2

Axiellt flexibel koppling för rör i alla
material

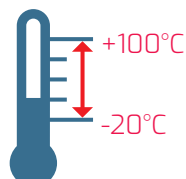
Diameter 172.0 till 2032.0 mm



Arbetsstryck
upp till

25
bar

Temperaturområde



STRAUB-FLEX 3

Axiellt flexibel koppling för rör i alla
material

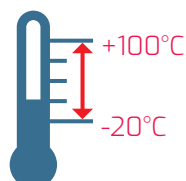
Diameter 219.1 till 4064.0 mm



Arbetsstryck
upp till

25
bar

Temperaturområde



STRAUB-FLEX 3.5

Axiellt flexibel koppling för rör i alla
material

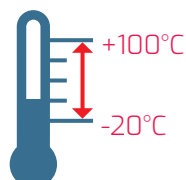
Diameter 323.9 till 4064.0 mm



Arbetsstryck
upp till

25
bar

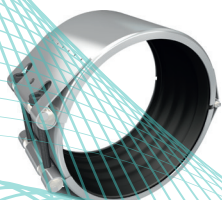
Temperaturområde



STRAUB-FLEX 4

Bred rörkoppling för reparation eller
renovering av rör. Används för stora
dimensioner och höga tryck

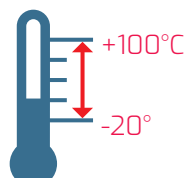
Diameter 323.9 till 4064.0 mm



Arbetsstryck
upp till

25
bar

Temperaturområde



STRAUB-OPEN-FLEX 1L

Axiellt flexibel rörkoppling som öppnas
helt för reparation av rör i alla material

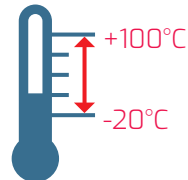
Diameter 48.3 till 168.3 mm



Arbetsstryck
upp till

25
bar

Temperaturområde



STRAUB-OPEN-FLEX 2

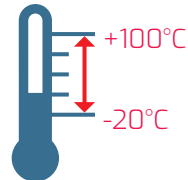
Axiellt flexibel rörkoppling som öppnas helt för reparation av rör i alla material
Diameter 172.0 till 2032.0 mm



Arbetsstryck
upp till

25
bar

Temperaturområde



STRAUB-OPEN-FLEX 3

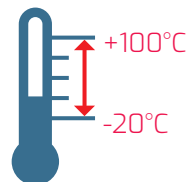
Axiellt flexibel rörkoppling som öppnas helt för reparation av rör i alla material
Diameter 219.1 till 4064.0 mm



Arbetsstryck
upp till

25
bar

Temperaturområde



STRAUB-OPEN-FLEX 3.5

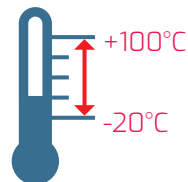
Axiellt flexibel rörkoppling som öppnas helt för reparation av rör i alla material
Diameter 323.9 till 4064.0 mm



Arbetsstryck
upp till

25
bar

Temperaturområde



STRAUB-OPEN-FLEX 4

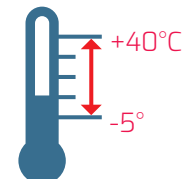
Bred rörkoppling för reparation eller renovering av rör. Används för stora dimensioner och höga tryck. Kan öppnas helt.
Diameter 323.9 till 4064.0 mm



Arbetsstryck
upp till

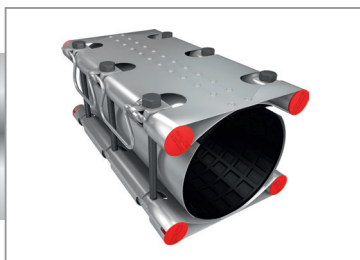
16
bar

Temperaturområde



STRAUB-CLAMP, enkel

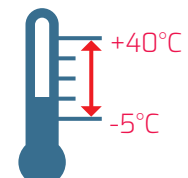
Axiellt flexibel reparationskoppling för rör i alla material. Finns i flera längder.
Diameter 44.0 till 330.0 mm



Arbetsstryck
upp till

16
bar

Temperaturområde



STRAUB-CLAMP, dubbel

Axiellt flexibel reparationskoppling för rör i alla material. Finns i flera längder.
Diameter 88.0 till 440.0 mm

Övrig information

Temperaturområdet som anges är baserat på användning av tätningar i EPDM. Manschetter i EPDM och NBR är standard.

* Kopplingen kan i särskilda storlekar levereras med H-NBR manschetter (Temp: -20°C till +125°C)

** Kopplingen kan i särskilda storlekar levereras med VITON manschetter (Temp: -20°C till +180°C)

Kopplingen kan i särskilda storlekar levereras med H-NBR manschetter (Temp: -20°C till +125°C)

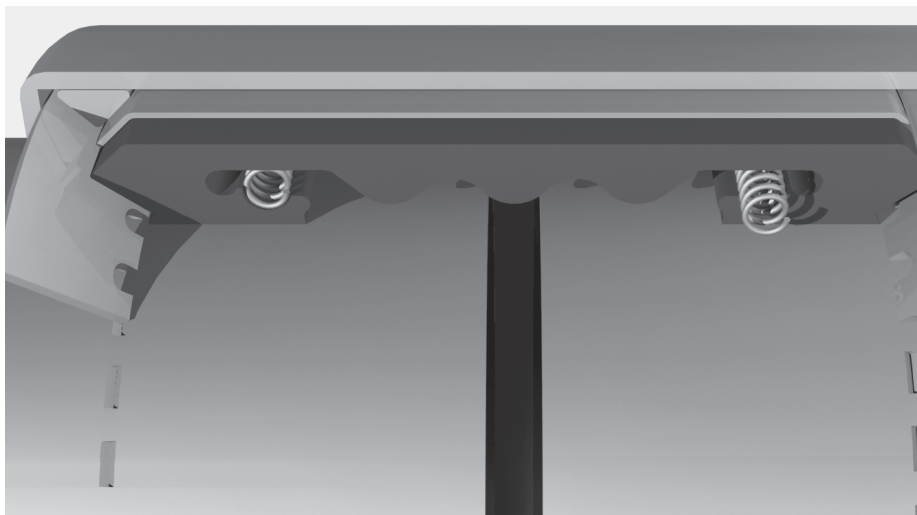
*** Kopplingen kan i särskilda storlekar levereras med VITON manschetter (Temp: -20° till +180°C)

HÖG KVALITET – TILL NYTTA FÖR DIG

En hel värld full av nöjda användare och många uthållighetstester säger samma sak: du kan lita på Straub rörkopplingar. Kopplingarna erbjuder en mängd fördelar för dig i din applikation. Fördelar som är bevisade genom många års användning. Det breda utbudet av kopplingar gör att du kan täcka in många applikationer från en tillverkare.

Typiska applikationer

- Vattenapplikationer
- Dricksvatten
- Bevattning
- Förnyelsebar energi
- Vattenkraft
- Söföbränning
- Solenergi
- Industri
- Transportledningar
- Skeppsindustri
- Offshore



Fördelarna med Straub kopplingar

- Enkelt montage = låg installationskostnad
- Passar de flesta rörmaterial
- Progressiv förankringseffekt
- Progressiv tätningseffekt
- Kan sammanfoga olika material
- Klarar vinkelavvikelser
- Kompakt
- Återanvändningsbar

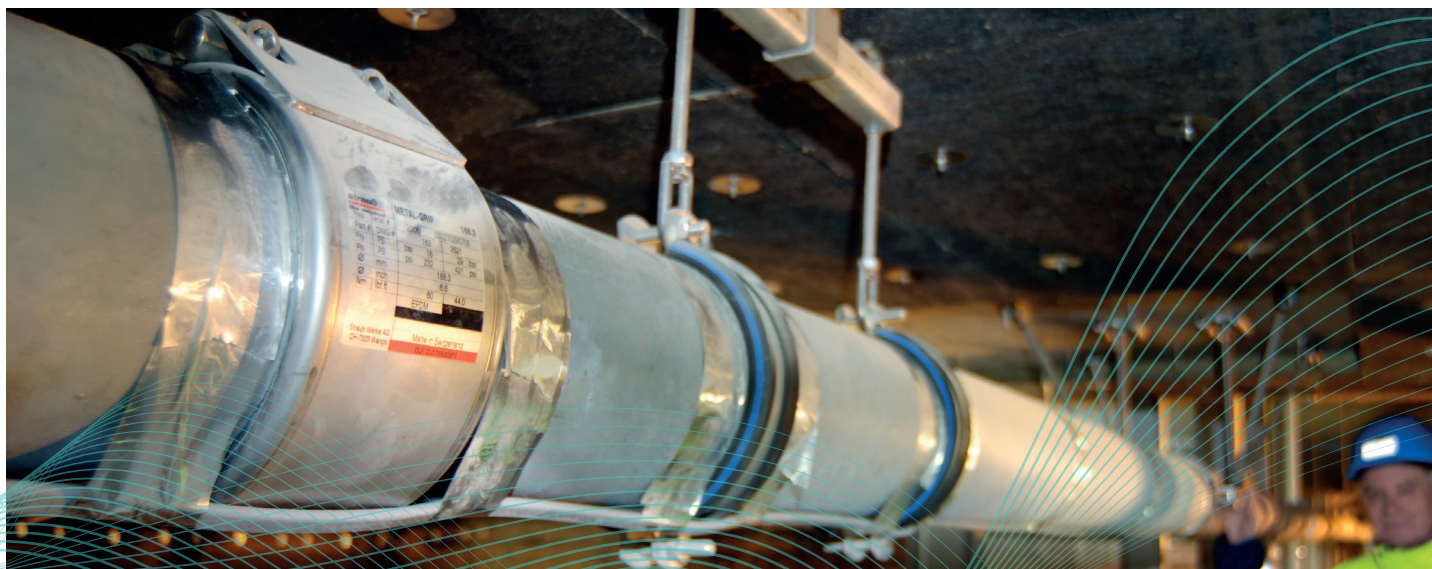
SÅ FUNGERAR KOPPLINGEN

Progressiv förankringseffekt

Om trycket i röret stiger tättar manschetten ännu hårdare mot röret och ger en säker och tät förankring.

Progressiv tätningseffekt

Ju mer trycket stiger i rörsystemet, desto mer gräver griptänderna ner sig i röret. Därför klarar kopplingen så höga tryck och kan ta upp eventuella axiella rörelser.





HUVUDKONTOR

Brovägen 5
SE-266 75 Hjärnarp
Telefon: +46 (0)431-44 58 00
E-post: info@gpa.se

SÄLJKONTOR GÖTEBORG

Sallarängsgatan 3
SE-431 37 Mölndal

SÄLJKONTOR STOCKHOLM

Gunnebogatan 22
SE-163 53 Spånga

SÄLJKONTOR GÄVLE

Nobelvägen 2
SE-802 67 Gävle

SÄLJKONTOR AVESTA

Högbostigen 1D
SE-774 63 Avesta