

## Rördelar

**Blindfläns**

## Beskrivning

PP/blindfläns i stål

Blindfläns

Borrade PN10/16 DIN

PN 16 d20-225mm

PN 10 d250-400mm



Reservation för eventuella konstruktionsändringar och tekniska ändringar. Rätten till ändringar utan föregående meddelande förbehålls.

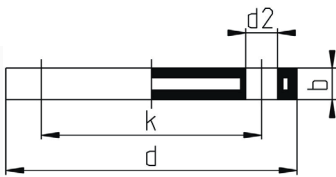
[www.gpa.se](http://www.gpa.se)

GPA Flowsystem AB  
Brovägen 5 266 75 Hjärnarp  
+46 (0)431-44 58 00



Produktblad

Rördelar

**Blindfläns****Teknisk specifikation**

d	DN	D	k	d2	b	RSK	Artikelnr
20	15	95	65	14	12	2420561	FCS020
25	20	108	75	14	14	2420562	FCS025
32	25	115	85	14	16	2420563	FCS032
40	32	140	100	18	17	2420564	FCS040
50	40	150	110	18	18	2420565	FCS050
63	50	165	125	18	17	2420566	FCS063
75	65	185.5	145	18	19	2420567	FCS075
90	80	202	160	18	20	2420568	FCS090
110	100	220	180	18	20	2420569	FCS110
140	125	250	210	18	24.5	2420570	FCS140
160	150	285	240	22	23	2420571	FCS160
225	200	340	295	22	25	2511591	FCS200
280	250	409	350	22	30	2511592	FCS250
315	300	463	400	22	34	2420574	FCS315
355	350	515	460	22	42	2420575	FCS355

Reservation för eventuella konstruktionsändringar och tekniska ändringar. Rätten till ändringar utan föregående meddelande förbehålls.

[www.gpa.se](http://www.gpa.se)

GPA Flowsystem AB  
 Brovägen 5 266 75 Hjärnarp  
 +46 (0)431-44 58 00

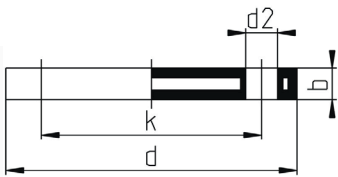


Produktblad

Rördelar

**Blindfläns**

## Teknisk specifikation



d	DN	D	k	d2	b	RSK	Artikelnr
400	400	574	515	27	46	2420576	FCS400

GPA

Reservation för eventuella konstruktionsändringar och tekniska ändringar. Rätten till ändringar utan föregående meddelande förbehålls.

[www.gpa.se](http://www.gpa.se)

GPA Flowsystem AB  
 Brovägen 5 266 75 Hjärnarp  
 +46 (0)431-44 58 00

